



ISIS SCC

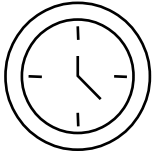
GENERIC SPACECRAFT CONTROL CENTER

LE PROJET ISIS SCC

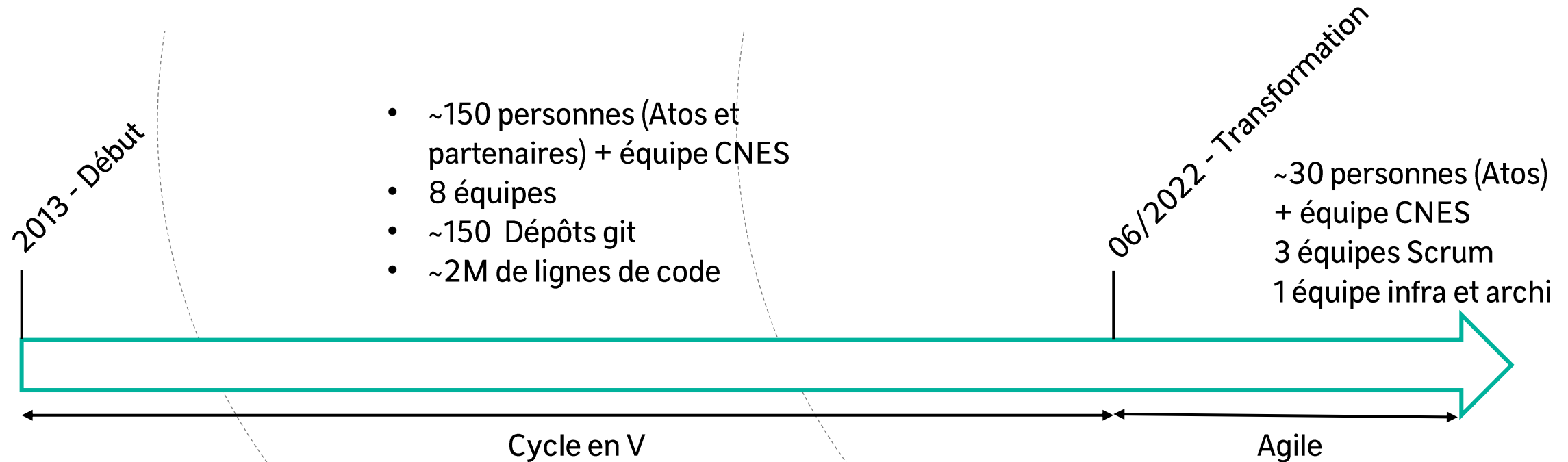
UNE TRANSFORMATION AGILE RÉUSSIE

COMET AGILITÉ
20/11/2025

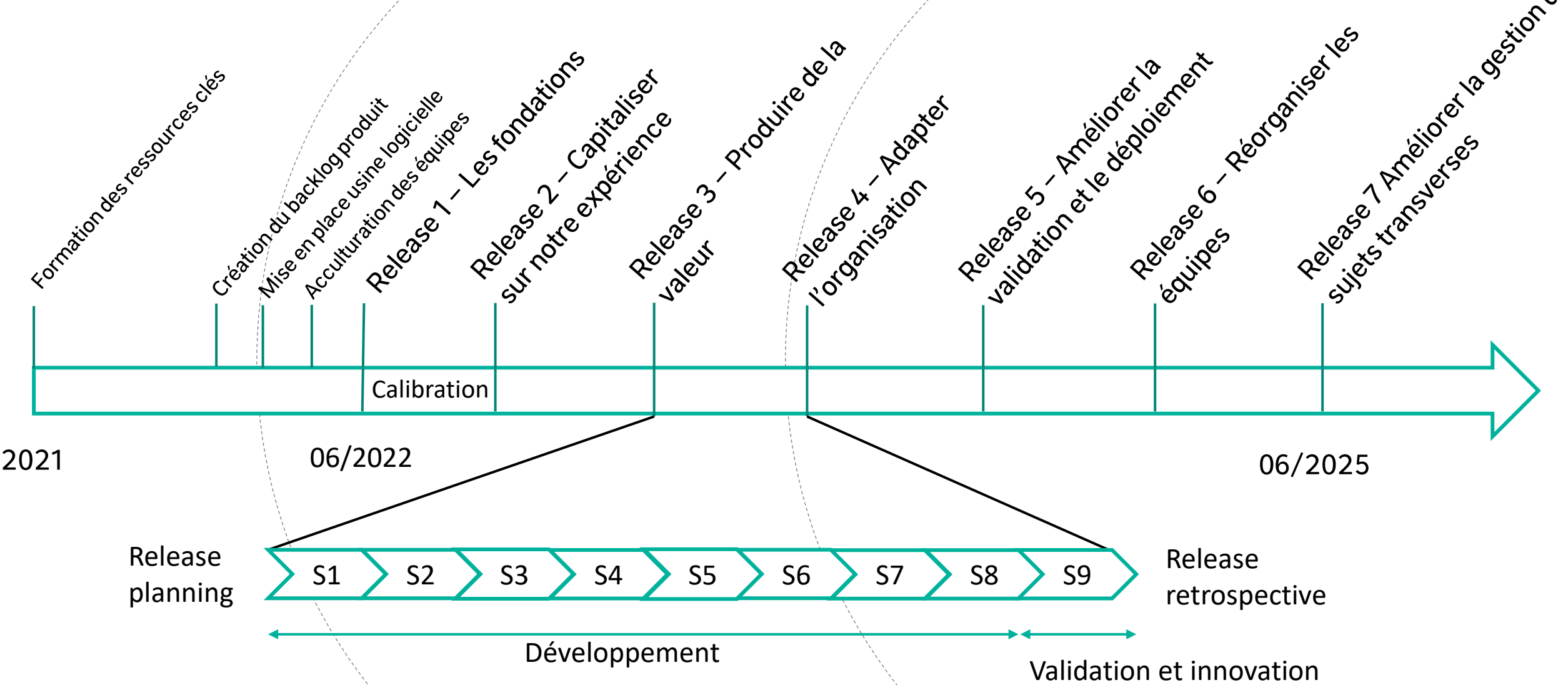
ISIS: CONTEXTE, AVANT ET APRÈS



- Un centre de contrôle de satellites générique...
 - Configurable pour répondre aux besoins de chaque mission
- Utilisé actuellement sur 4 missions en opération (CERES, SWOT, N3SS, Kinéis) et 2 missions en développement (MMX, Yoda)



ISIS: LA TRANSFORMATION, PRÉPARATION ET POURSUITE



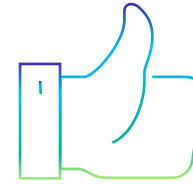
ISIS: LES DÉFIS RELEVÉS



Contractualisation satisfaisante
pour les deux parties



Simplification du flux de
travail pour gagner en
efficacité



Pilotage par la valeur

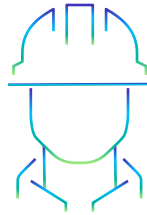


Evolution des postures
(CNES et ATOS)

ISIS: LES BÉNÉFICES DE L'AGILITÉ



Une communication fluide et transparente entre le CNES et ATOS



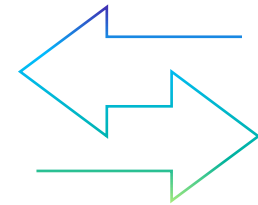
Support aux missions rapide et efficace



Des livraisons plus fréquentes et des livrables de meilleure qualité



Une productivité en augmentation constante



Plus de flexibilité dans la priorisation des développements

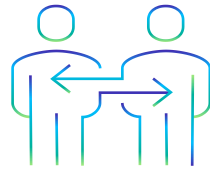
ISIS: LES PROCHAINES ÉTAPES



Continuer à améliorer le produit



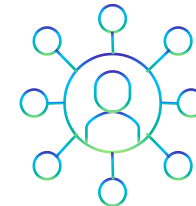
Améliorer la validation du produit



Continuer le rapprochement entre développeurs et utilisateurs



Réduire le délai d'intégration des versions par les missions



Améliorer la gestion des dépendances inter-équipes

MERCI